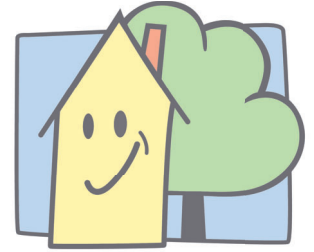


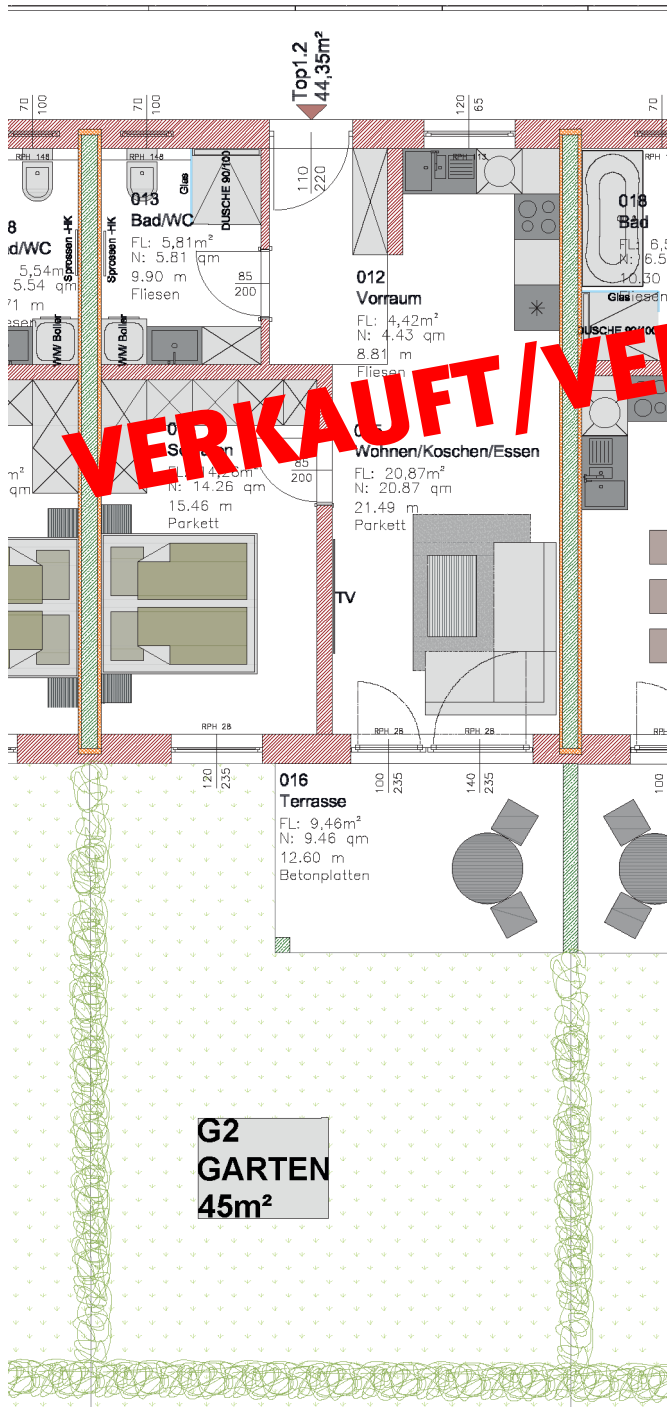
Feld

# MÜHL BACH

dorf



**PUCHLEITNER**  
Häuser. Handwerk. Herzblut.



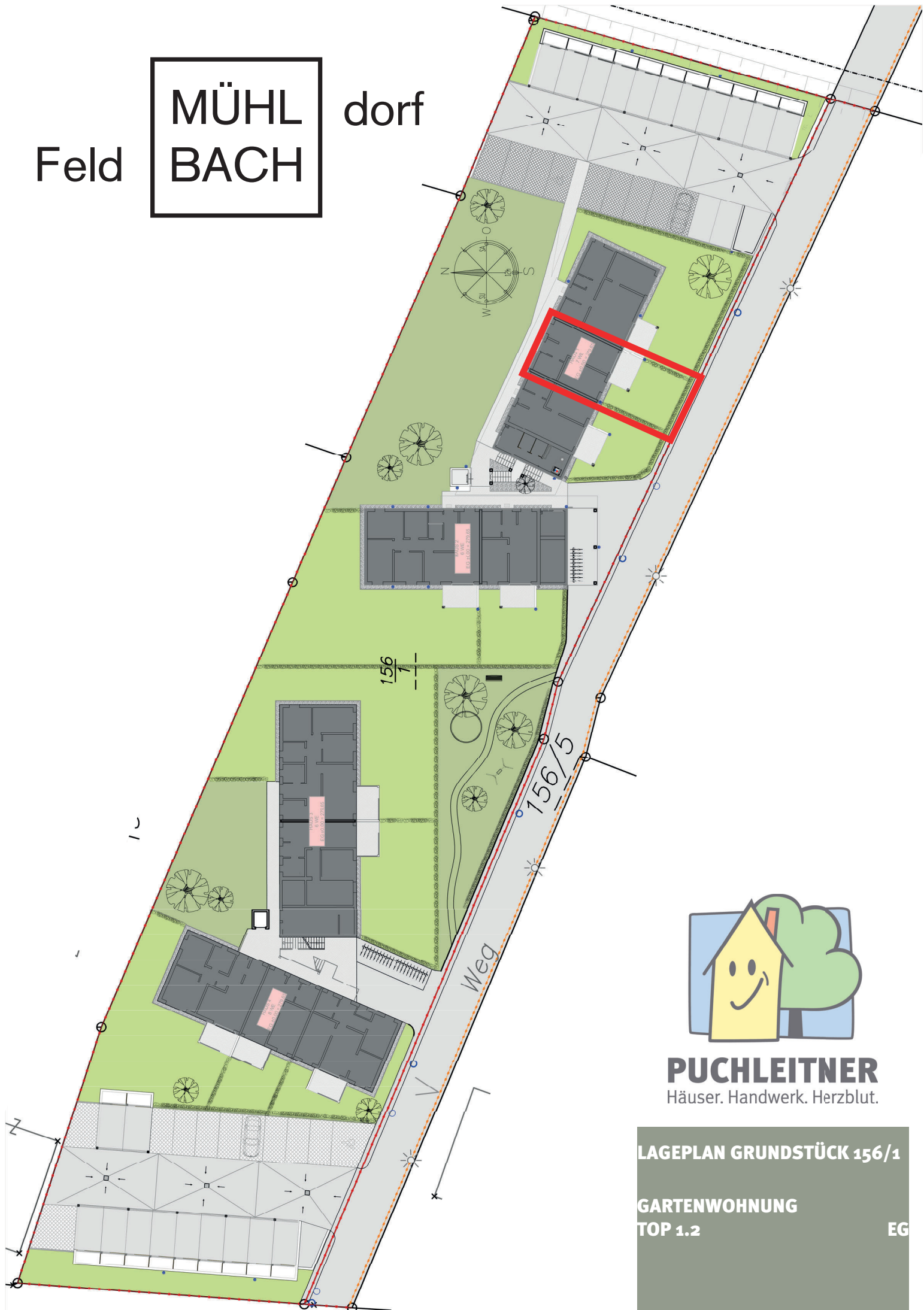
**VERKAUFT / VERMIETET**

GARTENWOHNUNG TOP 1.2		EG
VORRAUM	4,42m <sup>2</sup>	
BAD	5,81m <sup>2</sup>	
SCHLAFEN	14,26m <sup>2</sup>	
WOHNEN	20,87m <sup>2</sup>	
<b>WOHNNUTZFLÄCHE</b>	<b>45,36m<sup>2</sup></b>	
BALKON	9,46m <sup>2</sup>	
GARTEN	45,00m <sup>2</sup>	
<b>GESAMT NUTZFLÄCHE</b>	<b>99,82m<sup>2</sup></b>	

Feld

MÜHL  
BACH

dorf



**PUCHLEITNER**  
Häuser. Handwerk. Herzblut.

LAGEPLAN GRUNDSTÜCK 156/1

GARTENWOHNUNG  
TOP 1.2

EG